

# Tanzsammlung Dahlhoff

Die "Tanzsammlung Dahlhoff" ist eine Notenhandschrift, die sich in der "Staatsbibliothek zu Berlin - Preußischer Kulturbesitz" befindet. Sie stammt eigentlich aus dem kleinen Kirchspiel Dinker in der Soester Börde (Kreis Welver). Zwischen 1767 bis 1799 wurde sie in der Küster- und Organistenfamilie Dahlhoff aufgeschrieben.

Wir haben es einer Gruppe von Folkmusikern zu verdanken, dass die 10 Büchlein (plus einiger loser Blätter) digitalisiert wurden. Die Staatsbibliothek stellt die [Abbildungen der Handschriften](#) unter der [Creative Commons Lizenz „Namensnennung / Keine kommerzielle Nutzung / Weitergabe unter gleichen Bedingungen 3.0 Deutschland“](#) jedermann zur Verfügung.

Aus Neugier habe ich mich durch die Bände gewühlt und sie dabei in moderne Notenschrift transkribiert. Dabei hatte ich natürlich auch die Hoffnung schöne Stücke für unsere Band Wüdneks Erben zu finden. Ich habe mich bemüht die Stücke so zu übertragen, dass sie dem Original weitgehend entsprechen, aber andererseits heutigen Lesegewohnheiten entgegen kommen.

## Transkription

Im Original gibt es keine Voltenklammern, die sind z.T. aber nötig um das richtige Taktmaß zu erreichen. Manchmal habe ich sie auch eingesetzt um die Schreibweise zu verkürzen (mit 1.-3. und 2.-4. Klammer...). Außerdem war es manchmal nötig Noten zu verlängern oder zu verkürzen um die richtige Taktlänge zu erreichen. Diese Änderungen sind nicht im einzelnen angegeben, aber man kann es leicht in den Originalnoten nachlesen. Den Blick in die Originale möchte ich ausdrücklich empfehlen!

Von den Spielanweisungen habe ich nur die Triller übernommen. Bindebögen oder Phrasierungen sowie Da Capo-Angaben etc. wurden nicht übernommen.

Einige Stücke enden im Original am Ende der Seite mitten im Stück, das dann auf der nächsten Seite nicht weiter geht. Manchmal fehlen auch Noten, mal durch die Digitalisierung (geknickte Seiten), einen Tintenfleck, mehrfach verbessertes und damit nicht mehr leserliches... (Falls jemand die Noten rauslesen kann, so füge ich sie gerne ein). In dieser Transkription sind Stücke immer vollständig auf einer Seite notiert, man muss also nicht umblättern.

Ein früherer Bearbeiter des Originals hat alle Bände und Seiten durchnummeriert (außer dem 4. Band, der eine etwas andere Zählweise hat, siehe dort). Ich nutze für die Stücke die Nummern auf dem Blatt und *a,b,c* für die Reihenfolge von oben nach unten. *I, 27b* bezeichnet also das 2. Stück auf Seite 27 im 1. Band.

Auf Variationen desselben Stücks wird jeweils durch *vgl.* und Angabe der Stücknummer verwiesen. Sollte ein Stück tatsächlich genau gleich (oder lediglich in einer anderen Tonart) nochmal vorkommen so ist das mit einem = angegeben. Soweit bekannt und vorhanden sind an den Stücken weitere Stimmen (*Secondo*, *Bass*) als Verweis angegeben. In meiner Transkription überspringe ich *Secondo* und *Bass* an ihren Originalpositionen. Stattdessen gibt es separate Bände, in denen die mehrstimmigen Stücke notiert sind. Die Verweise sind so sortiert, dass oben die *Secondos* (*Sec*) und *Bass* stehen und drunter die Vergleiche (*vgl. / =*).

Die Veröffentlichung dieser Bearbeitung erfolgt ebenfalls unter der oben aufgeführten Lizenz.

Ich hoffe, dass hierdurch diese Musik vielen Musikern leichter zugänglich wird.

Spielt die Stücke und spielt mit ihnen, findet eure Lieblingsmelodien und bearbeitet sie, damit diese Musik lebendig bleibt!

**Menuet Menuet 16**

V, 1a



VI, 26b



**Menuet Menuet 15**

V, 1b



VI, 26a



**Tantz Tantz 25**

V, 3b



VI, 4a



**Tantz**

V, 4b

VI, 4b

Musical notation for the first system of 'Tantz', featuring two staves (Violin and Viola) in G major and 2/4 time. The piece consists of two measures, each ending with a repeat sign.

Musical notation for the second system of 'Tantz', featuring two staves (Violin and Viola) in G major and 2/4 time. The piece consists of two measures, each ending with a repeat sign.

**Menuet 4 Menuet 44**

V, 5a

VI, 38b

Musical notation for the first system of 'Menuet 4', featuring two staves (Violin and Viola) in G major and 3/4 time. The piece consists of two measures, each ending with a repeat sign. Triplet markings are present in the first measure of both staves.

Musical notation for the second system of 'Menuet 4', featuring two staves (Violin and Viola) in G major and 3/4 time. The piece consists of two measures, each ending with a repeat sign. A triplet marking is present in the first measure of the violin staff.

**Schwabisch Schwabisch 22**

V, 7b

VI, 29b

Musical notation for the first system of 'Schwabisch', featuring two staves (Violin and Viola) in G major and 3/4 time. The piece consists of two measures, each ending with a repeat sign.

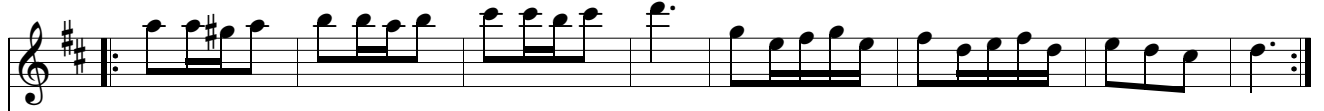
Musical notation for the second system of 'Schwabisch', featuring two staves (Violin and Viola) in G major and 3/4 time. The piece consists of two measures, each ending with a repeat sign.

**Schwabisch Schwabisch 35**

V, 8a



VI, 39a



**Menuet Menuet 2**

V, 9b



VI, 40b



**Menuet Menuet 12**

V, 15b



VI, 24b



**Menuet Con Trio**

V, 13

First staff of music for V, 13. Key signature: one sharp (F#), time signature: 3/4. The staff contains a melodic line starting with a triplet of eighth notes, followed by a series of eighth and sixteenth notes, ending with a repeat sign.

V, 14

Second staff of music for V, 14. Key signature: one sharp (F#), time signature: 3/4. The staff contains a melodic line starting with a triplet of eighth notes, followed by a series of eighth and sixteenth notes, ending with a repeat sign.

Second staff of music for V, 13. Key signature: one sharp (F#), time signature: 3/4. The staff contains a melodic line starting with a triplet of eighth notes, followed by a series of eighth and sixteenth notes, ending with a first and second ending bracket.

Second staff of music for V, 14. Key signature: one sharp (F#), time signature: 3/4. The staff contains a melodic line starting with a triplet of eighth notes, followed by a series of eighth and sixteenth notes, ending with a first and second ending bracket.

Third staff of music for V, 13. Key signature: one sharp (F#), time signature: 3/4. The staff contains a melodic line starting with a quarter note, followed by eighth and sixteenth notes, ending with a repeat sign.

Third staff of music for V, 14. Key signature: one sharp (F#), time signature: 3/4. The staff contains a melodic line starting with a quarter note, followed by eighth and sixteenth notes, ending with a repeat sign.

Fourth staff of music for V, 13. Key signature: one sharp (F#), time signature: 3/4. The staff contains a melodic line starting with a quarter note, followed by eighth and sixteenth notes, ending with a repeat sign.

Fourth staff of music for V, 14. Key signature: one sharp (F#), time signature: 3/4. The staff contains a melodic line starting with a quarter note, followed by eighth and sixteenth notes, ending with a repeat sign.

**Cour.**

V, 16a

First staff of music for V, 16a. Key signature: one sharp (F#), time signature: 2/4. The staff contains a melodic line starting with a quarter note, followed by eighth and sixteenth notes, ending with a repeat sign.

V, 16b

Second staff of music for V, 16b. Key signature: one sharp (F#), time signature: 2/4. The staff contains a melodic line starting with a quarter note, followed by eighth and sixteenth notes, ending with a repeat sign.

Second staff of music for V, 16a. Key signature: one sharp (F#), time signature: 2/4. The staff contains a melodic line starting with a quarter note, followed by eighth and sixteenth notes, ending with a repeat sign.

Second staff of music for V, 16b. Key signature: one sharp (F#), time signature: 2/4. The staff contains a melodic line starting with a quarter note, followed by eighth and sixteenth notes, ending with a repeat sign.

**Schwäbisch Schwabisch 8**

V, 17b



VI, 43b



**Aldenburger**

V, 21b



VI, 99b

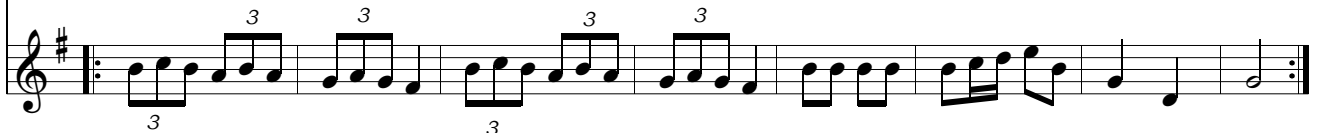


**Sächsische Rebel**

V, 22a



V, 22b



### FechtenTantz

V, 29

VI, 97

Musical score for FechtenTantz, measures 97-106. The score is in G major and 2/4 time. It features two staves: Violin I (V) and Violin II (VI). The piece begins with a treble clef and a key signature of one sharp (F#). The melody in the first staff includes eighth-note patterns and a repeat sign. The second staff provides a rhythmic accompaniment with eighth-note chords and includes two triplet markings (3) over the final measures.

### Menuet Con Trio

V, 25

V, 26

Musical score for Menuet Con Trio, measures 25-34. The score is in G major and 3/4 time. It features two staves: Violin I (V) and Violin II (VI). The piece begins with a treble clef and a key signature of one sharp (F#). The melody in the first staff includes a triplet marking (3) over the first two measures. The second staff provides a rhythmic accompaniment with eighth-note chords. The score includes a section labeled 'Trio' starting at measure 26, which features a more active melody in the first staff and a corresponding accompaniment in the second staff. The piece concludes with a repeat sign.

**Clapper 6ken oder Wasch Tantz**

V, 30

VI, 98

**Menuet Menuet 28**

V, 33a

VI, 5b

**Menuet Menuet 27**

V, 34a

V, 34b



**Menuet**

V, 34a

Violin part for Menuet V, 34a. The staff is in treble clef, key of D major (two sharps), and 3/4 time. It begins with a quarter rest, followed by a series of eighth and quarter notes, ending with a quarter rest and a repeat sign.

VI, 5a

Viola part for Menuet V, 34a. The staff is in treble clef, key of D major (two sharps), and 3/4 time. It begins with a quarter rest, followed by a series of eighth and quarter notes, ending with a quarter rest and a repeat sign.

Second system of the violin part for Menuet V, 34a. It continues the melodic line with eighth and quarter notes, ending with a quarter rest and a repeat sign.

Second system of the viola part for Menuet V, 34a. It continues the accompaniment with eighth and quarter notes, ending with a quarter rest and a repeat sign.

**Menuet**

V, 35a

Violin part for Menuet V, 35a. The staff is in treble clef, key of D major (two sharps), and 3/4 time. It begins with a quarter rest, followed by a series of eighth and quarter notes, ending with a quarter rest and a repeat sign.

V, 36a

Violin part for Menuet V, 36a. The staff is in treble clef, key of D major (two sharps), and 3/4 time. It begins with a quarter rest, followed by a series of eighth and quarter notes, ending with a quarter rest and a repeat sign.

Second system of the violin part for Menuet V, 35a. It continues the melodic line with eighth and quarter notes, ending with a quarter rest and a repeat sign.

Second system of the violin part for Menuet V, 36a. It continues the melodic line with eighth and quarter notes, ending with a quarter rest and a repeat sign.

**Menuet**

V, 39a

Violin part for Menuet V, 39a. The staff is in treble clef, key of D major (two sharps), and 3/4 time. It begins with a quarter rest, followed by a series of eighth and quarter notes, ending with a quarter rest and a repeat sign.

V, 40a

Violin part for Menuet V, 40a. The staff is in treble clef, key of D major (two sharps), and 3/4 time. It begins with a quarter rest, followed by a series of eighth and quarter notes, ending with a quarter rest and a repeat sign.

Second system of the violin part for Menuet V, 39a. It continues the melodic line with eighth and quarter notes, ending with a quarter rest and a repeat sign.

Second system of the violin part for Menuet V, 40a. It continues the melodic line with eighth and quarter notes, ending with a quarter rest and a repeat sign.



**Menuet Con Trio**

V, 43



V, 44



Trio



Trio



**Polon: Polonoise 11**

V, 48a



VI, 69a



**Menuet Menuet 5**

V, 50b

VI, 42a

**Damny Lisette**

V, 52

VI, 77

Trio

Trio *Ende fehlt*

**Menuet Menuet 1**

V, 53a



VI, 19a



**Menuet Menuet 8**

V, 53b



VI, 22b



